

HOTEL CHÂTEAU
CHÂTEAU DU GRAND-LUCÉ



SPLendeur CLASSIQUE

En 1760, le baron Jacques Pineau de Viennay chargea l'architecte Mathieu de Bayeux de construire un palais d'été sur le site du château médiéval du baron. Pineau de Viennay exigea que les tendances les plus modernes du design de l'époque soient respectées, pour ce qui devait représenter le summum de l'extravagance du XVIIIe siècle. De nombreuses statues commandées par le roi Louis XV, répliques exactes des statues de Versailles, furent placées sur le terrain du château en cadeau au baron. En 1764, le château du Grand-Lucé fut achevé, une représentation étonnante de splendeur, de classicisme et de modernité vit ainsi le jour.

Le château et les jardins furent construits sur un axe Nord-Sud avec grande précision et symétrie. Au siècle des Lumières, le château devint un lieu de rencontre privilégié pour des visiteurs tels Voltaire, Rousseau et Diderot. Durant la Seconde Guerre mondiale, des peintures du Louvre y furent cachées, et le château servit également d'hôpital afin d'y soigner des officiers britanniques.

Situé dans une enclave privée de plus de 30 hectares entourée d'un mur médiéval d'origine, le Château du Grand-Lucé, l'un des plus beaux exemples d'architecture néo-classique de France abrite désormais le nouvel Hotel Château. Suite à une exquise rénovation et restauration, une méticuleuse transformation rend honneur au patrimoine architectural du bâtiment en tant que chef-d'oeuvre du milieu du XVIIIe siècle, et à l'une des rares structures à avoir survécu complètement intacte à la Révolution française. Disposant de 19 superbes chambres et suites dans le château principal de près de 4.200 mètres carrés, l'Hotel Château peut accueillir confortablement de 36 à 44 adultes. La resplendissante propriété privée abrite également une salle de bal, une boutique, un restaurant gastronomique, un bar, un spa, un salon de remise en forme, une piscine extérieure, des jardins à la française, un potager, des vergers, un lac et une forêt historique de chênes blancs.

Le château a survécu guerres et révolutions, a accueilli des nobles, des écrivains et des philosophes, il fut une toile de fond exquise lors d'événements diplomatiques, de mariages et de célébrations. Après une restauration minutieuse des jardins et des intérieurs, l'Hotel Château est désormais ouvert afin de retrouver sa vocation initiale : accueillir et inspirer les voyageurs les plus exigeants.

“L'HOMME QUI A LE PLUS VÉCU N'EST PAS CELUI QUI A COMPTÉ LE PLUS
D'ANNÉES, MAIS CELUI QUI A LE PLUS SENTI LA VIE.” —JEAN-JACQUES ROUSSEAU



LE NOUVEAU NOBLE

L'Hotel Château est situé dans le village idyllique du Grand-Lucé, dans la vallée de la Loire, juste au sud de Paris. Ses intérieurs chics opulents et sans vergogne sont un hommage étonnant à sa noble provenance et le garant de sa richesse historique. Avec un certain éclat reflétant de vies de pur raffinement, l'Hotel Château avec des chambres et suites réinventées, une salle de bal et des salons, des parterres et jardins à la française, offre un service inégalé et une splendeur sans compromis.

L'Hotel Château dispose d'un total de 19 chambres et suites, dont deux fabuleux pieds-à-terre avec leurs propres espaces cuisine. La Suite du Baron, avec une bibliothèque privée, un petit salon, une entrée privée depuis les jardins et un accès exclusif à l'extraordinaire Salon Chinois, du nom des Chinoiseries, toiles murales peintes par Jean-Baptiste Pillement (XVIIIe siècle), est probablement la suite la plus remarquable d'Europe.

Les intérieurs et les jardins de l'Hotel Château ont été méticuleusement restaurés en respectant l'héritage historique des lieux avec l'addition d'une touche de splendeur moderne. Les chambres, qui accueillent antiquités et pièces de mobiliers vintage, sont décorées de papiers peints de motifs historiques d'archives qui sont mêlés à des créations modernes de tissus de visionnaires tels Pierre Frey, Christian Lacroix, Jean-Paul Gaultier et de Gournay. Les lits d'une somptuosité incroyable sont fabriqués sur mesure et dotés de linges de lit européens raffinés, ainsi que de couettes de luxes en duvet.

Le restaurant Le Lucé avec des sols en tomettes anciennes récupérées, des poutres apparentes et de grandes fenêtres à vantaux offrant une vue sur les jardins à la française, est absolument captivant. La gastronomie française y est représentée avec honneur : un haut respect pour la tradition allié à une touche de simplicité moderne et raffinée. La cuisine est inspirée par la fraîcheur des produits de saison provenant des potagers et vergers du château, ainsi que de sources locales. Attenant au restaurant Le Lucé se trouve le bar construit dans l'ancienne chapelle privée du baron de Lucé. Audacieusement nommé Jack Pine's, la traduction anglaise du nom du baron Jacques Pineau de Viennay et, en l'honneur de notre partenariat franco-américain, c'est ici que nos invités peuvent profiter d'une conversation conviviale, déguster des cocktails maison infusés aux herbes du jardin potager, et goûter aux créations du menu Bistro du chef Maxime Thomas.

La vallée de la Loire regorge de fabuleux châteaux et jardins à visiter. Célèbre pour son vin de Sancerre, les vignobles sont abondants et des dégustations privées et des pique-niques peuvent y être aisément organisés. La Chartre-sur-le-Loir offre la possibilité de découvrir des antiquités, la forêt de Bercé permet des randonnées paisibles en vélo, la moutarde des champs et les fleurs de tournesols reflètent de couleurs somptueuses et une visite au Mans de la légendaire Cité Plantagenêt peut également être à l'ordre du jour. Les excursions possibles pour la journée au départ du château incluent les plages de Normandie, la ville historique d'Amboise, qui fut la résidence de Léonard de Vinci, et bien sûr Paris, à 55 minutes en train. Toutefois, bien que tenté par les visites bucoliques des environs, il peut s'avérer extrêmement difficile de quitter l'univers noble de l'Hotel Château.





MARIAGES + EVENEMENTS

Hotel Château est un lieu d'un autre monde pour la tenue d'un événement et une destination enchantée pour un mariage. Construit pour un noble, le château et le domaine sont à couper le souffle. La symétrie et la précision des jardins à la française associées à l'architecture néoclassique du XVIII^e siècle du château de 4.200 m², sont extraordinaires.

Situé dans le village du Grand-Lucé, l'Hotel Château baigne dans une ambiance paisible et bucolique. A quelques pas du château, de l'autre côté de la place pavée, l'église du XI^e siècle et ses mélodieuses volées de cloches, domine le bourg du Grand-Lucé implanté sur un promontoire dominant la vallée. Deux boulangeries du village offrent un approvisionnement quotidien de pâtisseries et de pain frais.

D'un grand mariage ou d'un événement aux proportions nobles à une soirée intime dans le jardin, l'Hotel Château a des possibilités infinies. Entourés d'une muraille médiévale, les 30 hectares du domaine associés à la beauté de la vallée de la Loire sont d'un autre monde. Un lac, des prairies, une forêt historique de chênes blancs, d'exquis jardins secrets, de multiples cours et terrasses offrent des options illimitées pour tous événements.

Une salle de bal aux proportions royales aménagée dans les anciennes écuries du domaine permet la tenue d'événements tout au long de l'année. Les fenêtres d'origine de la salle de bal, de plus de 3,50 mètres de hauteur, sont drapées d'un fabuleux velours Pierre Frey aux couleurs inspirées par la nature verdoyante des jardins. De magnifiques parquets en chêne massif montés en point de Hongrie, des lustres et appliques en cristal créent une grandeur inégalée.

L'HOTEL CHÂTEAU OFFRE D'INFINIES
POSSIBILITÉS D'UNE GRANDEUR INÉGALÉE



FORFAITS MARIAGES

Le moyen le plus simple et le plus chic d'organiser un mariage. Nos forfaits mariages rendent la préparation et la planification aussi simples que possible ; ils sont une base de réflexion et peuvent être personnalisés à souhait.

TARIFS DE PRIVATISATION

Ayez le lieu juste pour vous ! Vos invités et vous aurez accès à l'ensemble du château principal de plus 4200 mètres carrés, avec 19 chambres et suites pouvant accueillir jusqu'à 44 personnes. Savourez service de ménage offert deux fois par jour et pleine utilisation des jardins et espaces extérieurs.

Octobre à avril : 28 000 € par nuit, réservation minimum de deux nuits

Mai à septembre : 35 000 € par nuit, réservation minimum de deux nuits

“LE PARADIS EST UN LIEU SUR TERRE ET PEUT ÊTRE TROUVÉ SOUS LA FORME D'UN CHÂTEAU NÉOCLASSIQUE DU XVIII^e SIÈCLE, SITUÉ AU SUD-EST DU MANS DANS LA VALLÉE DE LA LOIRE VERDOYANTE.” —VANITY FAIR



FORFAITS ÉTÉ

MAI À SEPTEMBRE

FORFAIT MARQUIS (PRIVATISATION) | 80,000 EUROS

- Privatisation du domaine avec un séjour de 2 nuits en week-end (19 chambres pouvant héberger 44 invités)
- Usage exclusif du château et des jardins
- Dîner de répétition (44 invités)
- Petit-déjeuner de style européen pour les invités séjournant au château
- Cocktail et réception avant la cérémonie (44 invités)
- Dîner formel de mariage (44 invités)

FORFAIT DUC (PRIVATISATION) | 98,000 EUROS

- Privatisation du domaine avec un séjour de 2 nuits en week-end (19 chambres pouvant héberger 44 invités | Capacité maximale de réception de 100 convives)
- Usage exclusif du château et des jardins
- Dîner de répétition (100 invités)
- Petit-déjeuner de style européen pour les invités séjournant au château
- Cocktail et réception avant la cérémonie (100 invités)
- Dîner formel de mariage (100 invités)
- Brunch le jour du départ (100 invités)

FORFAIT ROI (PRIVATISATION) | 137,000 EUROS

- Privatisation du domaine avec un séjour de 3 nuits en week-end (19 chambres pouvant héberger 44 invités | Capacité maximale de réception de 100 convives)
- Usage exclusif du château et des jardins
- Pique nique dans les jardins du domaine pour les invités séjournant au château
- Dîner de répétition (100 invités)
- Petit-déjeuner de style européen pour les invités séjournant au château
- Cocktail-réception avant la cérémonie (100 invités)
- Dîner formel de mariage (100 invités)
- Feux d'artifices le soir du mariage
- Brunch le jour du départ (100 invités)
- Départ tardif (15h)

FORFAITS HIVER

OCTOBRE À AVRIL

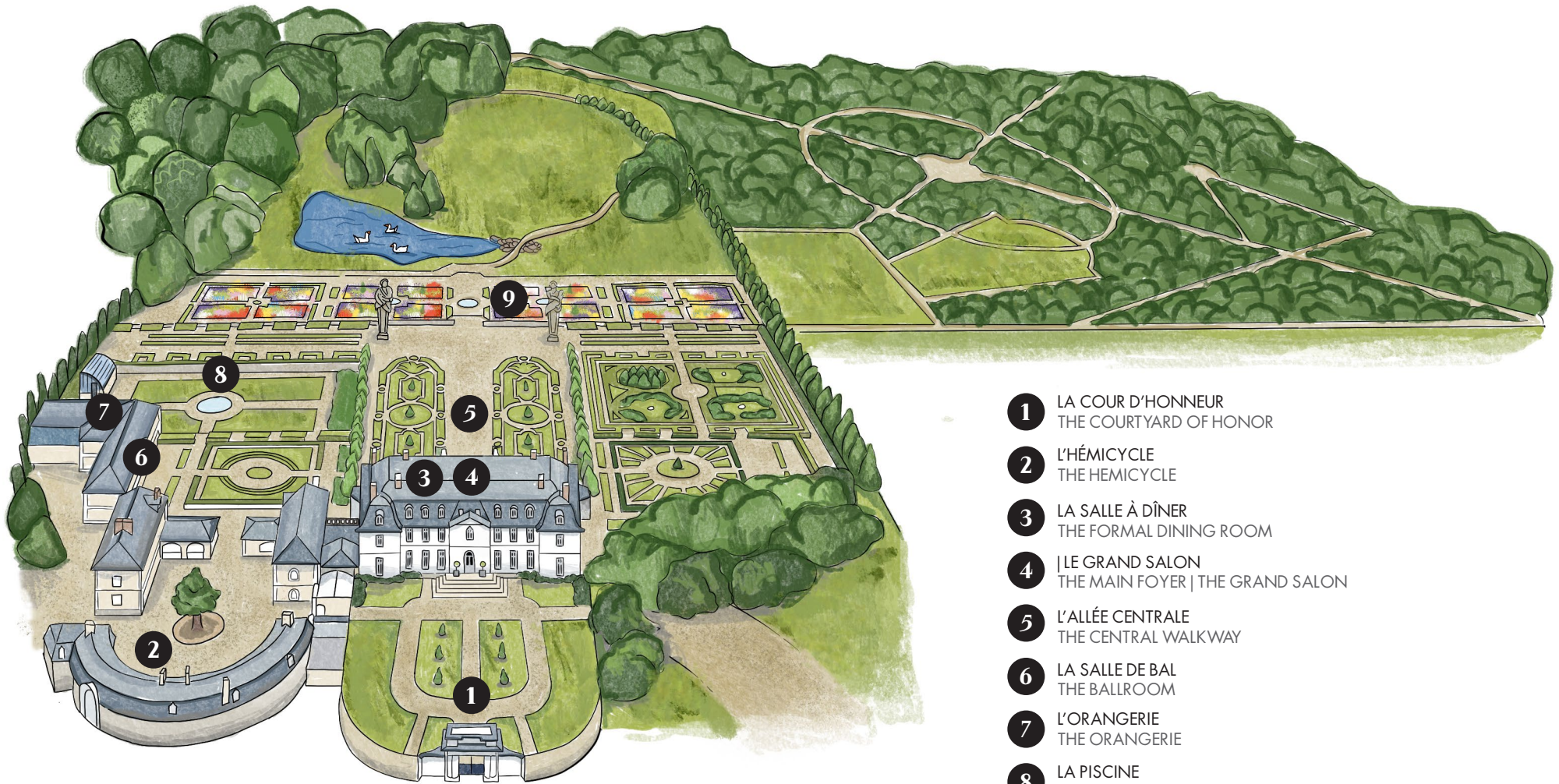
FORFAIT VICOMTE (PRIVATISATION) | 66,000 EUROS

- Privatisation du domaine avec un séjour de 2 nuits en week-end (19 chambres pouvant héberger 44 invités)
- Usage exclusif du château et des jardins
- Dîner de répétition (44 invités)
- Petit-déjeuner de style européen pour les invités séjournant au château
- Cocktail et réception avant la cérémonie (44 invités)
- Dîner formel de mariage (44 invités)





LOCATIONS DISPONIBLES



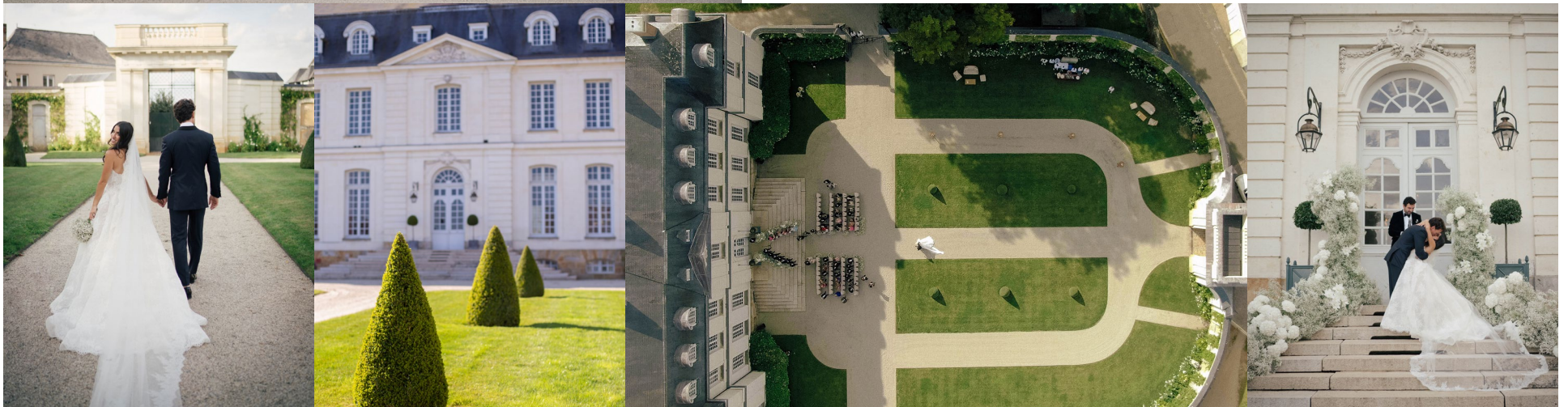
- 1 LA COUR D'HONNEUR
THE COURTYARD OF HONOR
- 2 L'HÉMICYCLE
THE HEMICYCLE
- 3 LA SALLE À DÎNER
THE FORMAL DINING ROOM
- 4 | LE GRAND SALON
THE MAIN FOYER | THE GRAND SALON
- 5 L'ALLÉE CENTRALE
THE CENTRAL WALKWAY
- 6 LA SALLE DE BAL
THE BALLROOM
- 7 L'ORANGERIE
THE ORANGERIE
- 8 LA PISCINE
THE SWIMMING POOL
- 9 LE JARDIN POTAGER
THE KITCHEN GARDEN

LA COUR D'HONNEUR



La Cour d'Honneur, entourée d'un mur médiéval d'origine, est la majestueuse cour formelle du château. Elle est accessible par les magnifiques portails d'entrée situés au nord, et par l'époustouflante façade avant du château au sud. Depuis cette perspective, la symétrie et le design de ce chef-d'oeuvre néo classique sont mis en évidence : une toile de fond splendide et majestueuse pour tout événement spécial. Le mur médiéval y est bordé de rosiers grimpants et d'hortensias, un complément naturel à la beauté de la verdure des pelouses et des topiaires parfaitement entretenus.

PARFAIT POUR : les cérémonies de mariage et réceptions de bienvenue jusqu'à 120 invités

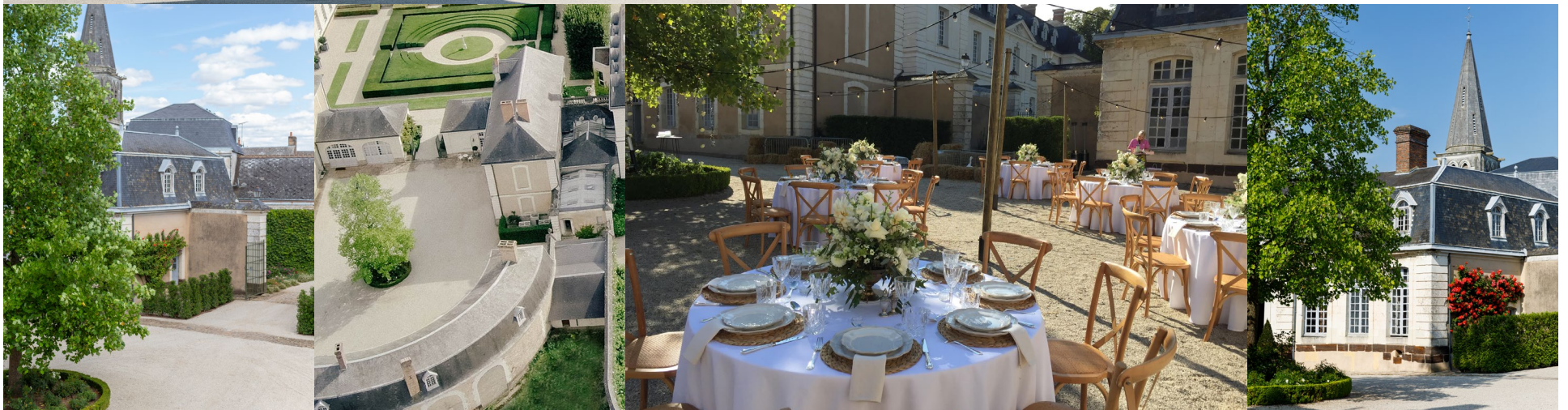


L'HÉMICYCLE



La structure en forme d'arc de cercle dispose d'une cour intime avec une vue s'étendant au-delà du clocher de l'église du XIe siècle du village du Grand-Lucé. Un grand portail, tout juste en face de l'église, donne directement sur la ravissante place du village entourée de charmantes demeures centenaires.

PARFAIT POUR : les réceptions de bienvenue et les repas assis jusqu'à 100 invités



LA SALLE À MANGER FORMELLE



L'une des pièces les plus raffinées du château, la salle à manger formelle continue d'être utilisée selon sa vocation première, c'est-à-dire recevoir des invités de passage pour des soirées d'exception.

Située à côté du hall d'entrée avec vue sur la cour d'honneur, ses boiseries, ses murs peints en rose et son plancher d'origine en calcaire créent une palette parfaite pour les chaises recouvertes d'un riche gaufrage signé Lelièvre. Le lustre en cristal étincelant, ainsi qu'une collection remarquable de portraits à l'huile, dont les plus impressionnants sont les toiles majestueuses de l'Empereur Napoléon III et de l'Impératrice Eugénie montent la garde sur le faste de cette auguste pièce.

PARFAIT POUR : les réceptions de bienvenue jusqu'à 60 invités



LE HALL D'ENTRÉE PRINCIPAL + GRAND SALON



L'attraction vedette du vaste hall d'entrée du château est sans aucun doute la somptueuse table en marbre, qui est également un endroit idéal pour couper un gâteau de mariage. Le grand salon adjacent est un parangon architectural de style néoclassique, avec des portes-fenêtres qui s'ouvrent sur les jardins à la française.

Le salon est resplendissant avec des sols en pierres de calcaire d'origine, patinés par d'innombrables pas, des murs d'une hauteur spectaculaire revêtus de prodigieuses boiseries, et un mobilier avec une abondance de dorures, de velours et de soies aux riches couleurs saturées. La célèbre lumière du soleil de la vallée de la Loire inonde cette pièce à travers de saisissantes fenêtres à battants. Cette lumière brillante continue à baigner la pièce en soirée grâce à un lustre Baccarat du XIXe siècle qui reflète son éclairage à travers sa multitude de cristaux à facettes.

PARFAIT POUR : la coupe de gâteaux et la réception de bienvenue jusqu'à 44 invités



L'ALLÉE CENTRALE



L'allée centrale, située sur un axe nord-sud, est la voie principale qui permet une promenade en traversant les jardins à la française. Des buis finement entretenus, de délicieuses topiaires et des étendues d'herbes impeccablement taillées reflètent l'ordre et la symétrie qui rendent l'allée centrale simplement extraordinaire. Vieux de plusieurs siècles, le perron en pierre du grand salon offre une entrée de contes de fée sur les parterres du château. A l'extrémité sud de l'allée, les grandes statues de Cérès, déesse des cultures et moissons, et Pan, dieu des bergers et des troupeaux, offertes par le roi Louis XV au noble Jacques Pineau de Viennay en 1764, veillent sur les fêtes du XXI^e siècle. Cérès, dont les pouvoirs spirituels règnent sur l'agriculture, est également connu comme le gardien du mariage, assurant ainsi la bonne fortune aux vœux échangés en sa présence.

PARFAIT POUR : la cérémonie de mariage et le repas assis jusqu'à 120 invités



LA SALLE DE BAL



Une salle de bal aux proportions royales aménagée dans les anciennes écuries du domaine permet la tenue d'événements tout au long de l'année. La majesté des plafonds de plus de 6,70 mètres de hauteur avec des poutres apparentes, des murs blanchis à la chaux et des boiseries personnalisées inspirés des vestiges des écuries d'origine créent une sensation inattendue de splendeur moderne. Les fenêtres d'origine de la salle de bal, de plus de 3,50 mètres de hauteur, sont drapées d'un fabuleux velours Pierre Frey aux couleurs inspirées par la nature verdoyante des jardins. De magnifiques parquets en chêne massif montés en point de Hongrie, des lustres et appliques en cristal y créent une grandeur inégalée.

PARFAIT POUR : le repas assis jusqu'à 80 convives, la réception et bien sûr la soirée dansante jusqu'à 120 invités



L'ORANGERIE



En provenance du "Nouveau Monde" au 17^{ème} siècle, les fruits tropicaux lors de leur arrivée en Europe requièrent de nouvelles méthodes de protection afin de faire face aux saisons continentales plus rudes. Ainsi, l'Orangerie naquit. Caractéristique par excellence des châteaux français, l'Orangerie est l'endroit où nos délicats agrumes attendent l'hiver. Pendant les mois d'été, les arbres reprennent place dans les jardins et extérieurs, révélant une fois de plus la beauté architecturale de cet espace de 140 mètres carrés. La lumière du soleil diffusée au travers de grandes fenêtres et de portes impressionnantes révèle une vue de quiétude sur la piscine. Les voûtes du plafond et les murs en pierres calcaires créent une ambiance accueillante idéale pour de spéciales célébrations ou simplement pour une escapade au pays du soleil de la vallée de la Loire.

PARFAIT POUR : le brunch après-mariage jusqu'à 80 invités



LA PISCINE



Le jardin exotique en léger contrebas est entouré de murs protégeant du vent, à l'endroit même où se trouve cette époustouflante piscine. La piscine circulaire a remplacé l'une des fontaines d'origine du Château, sans perturber la symétrie de la conception initiale. Ce fabuleux jardin reste incroyablement chaud presque toute l'année, étant extrêmement bien placé pour recevoir une grande partie du soleil de la vallée de la Loire. Planté avec une étonnante variété de fleurs, le jardin exotique possède des serres d'origine et une somptueuse orangerie protégeant ainsi une multitude d'agrumes pendant l'hiver et ouvrant sur d'innombrables possibilités pendant les mois les plus chauds. Luxuriant, coloré et protégé, c'est l'endroit idéal pour passer de longues journées au Grand-Lucé.

PARFAIT POUR : le brunch et le barbecue décontracté jusqu'à 80 invités



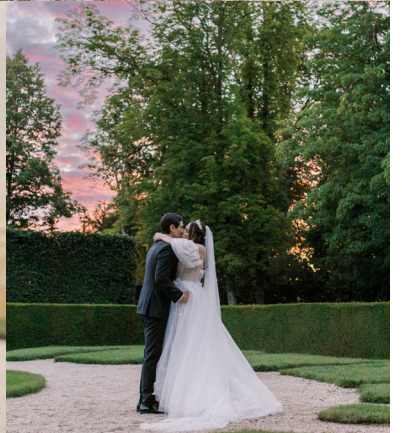
LE JARDIN POTAGER



Le potager de notre cuisine, notre jardin potager, où abondent herbes, légumes et belles fleurs de saison, est bordé d'un verger avec pommiers et poiriers, le tout fidèlement organisé dans un classicisme très français. Un splendide escalier extérieur en pierre descend dans le jardin potager, dévoilant une abondante richesse et nous entraînant dans le faste des parterres du château. Cet endroit est à la fois captivant et enchanteur avec une vue imprenable sur le petit lac et ses oies pittoresques, les prairies, et au loin vers les collines de la vallée de la Loire.

PARFAIT POUR : la cérémonie de mariage et la réception jusqu'à 100 invités





RESTAURATION + BOISSONS

Des brunchs et déjeuners aux dîners formels avec de nombreux plats, l'équipe de l'Hotel Château est disponible pour fournir un service de restauration sur place pour votre mariage ou tout autre événement spécial. Dirigée par le remarquable Maxime Thomas, chef de cuisine du restaurant Le Lucé, l'équipe culinaire peut personnaliser les menus, concevoir des accords mets-vins et vous aider à sélectionner l'endroit idéal pour votre événement parmi plus de 32 hectares clos. Du champagne avec amuse-bouches dans les jardins à la française à un grand dîner servi dans la salle de bal, nous sommes là pour créer le mariage de vos rêves.

Notre capacité d'accueil maximale est de 100 personnes. Tous les éléments du menu et les prix sont sujets à changement en fonction de la disponibilité et de la saisonnalité.*

*Tous les éléments du menu sont présentés à titre d'exemple et peuvent être modifiés en fonction des restrictions alimentaires et de la saison.



BARBECUE BUFFET

BARBECUE BUFFET ET DEUX STATIONS GRILL

Service-Bufferet | Station de salades | Station Charcuterie | Station de desserts

GRILL

Brochettes de Gambas au pistou et citron | Pommes de terre rôties | Mini cheeseburgers
Ratatouille | Brochette de Poulet Tika Massala | Côtes de viande grillées

BUFFET

Salade de tomates et mozzarella | Taboulé | Salade de chou | Salade du jardin

FROMAGE ET CHARCUTERIE

Confitures | Pain | Noisettes

BUFFET DE DESSERTS

Fondant au chocolat | Tarte au Citron | Crumbles aux baies | Fruits

Vin mousseux local, vins blanc et rouge, bières et boissons non alcoolisées inclus
Spiritueux exclus.

Total : 85€ par personne (+22% de prestations de service)

PIQUE-NIQUE

Taboulé de Quinoa

Sandwich

Saumon fumé | Concombre | Fromage à la crème | Roquette

Financier Baies et Fruits

Boissons non alcoolisées, café, thé chaud et froid inclus.

Total : 30€ par personne (+22% de prestations de service)



DÎNER DE RÉPÉTITION

MENU TROIS PLATS

BETTERAVE GRAVLAX SAUMON

Crackers | Tarama | Légumes croquants

GASPACHO DE COURGETTES ET PIQUILLOS

Oeuf poché | Courgettes grillées | Olives | Piquillos Vinaigrette

CARPACCIO DE BOEUF THAÏ

Wasabi | Sésame noir | Citronnelle | Légumes Croquants

LONGE DE VEAU

Gnocchis Pommes de Terre Violette | Aubergines grillées

SAUMON EN CROÛTE AUX HERBES

Purée d'artichauts | Bébés artichauts | Oignons croustillants

POITRINE RÔTIE DE POULET LOCAL

Patates douces | Échalotes confites | Sauce Tandoori

PAVLOVA AUX BAIES

Meringue croquante | Vanille Chantilly | Baies | Sorbet

CHOCOLAT ET CITRON

Chocolat Crémeux | Tartelettes | Confit Citron

RHUBARBE ET POIVRE ROSE

Fondant à la Rhubarbe et Confit | Crème Infusée au Poivre Rose | Yaourt

Total : 78€ par personne (+22% de prestations de service)

Accord Mets et vins : 28€ par personne

COCKTAIL RÉCEPTION

COCKTAIL RÉCEPTION DANS LES JARDINS (2 heures)

Canapés chauds et froids (6 pièces par personne)

Incluant Champagne Trudon, vins locaux rouge et blanc, bières locales et importées et boissons non alcoolisées.

Total : 48€ par personne (+22% de prestations de service)



DÎNER DE MARIAGE

MENU TROIS PLATS

CHUTNEY DE TOMATES ET JAMBON IBÉRIQUE

Mozzarella de buffle Panna Cotta | Olives | Melba

BALLOTINE DE FOIE GRAS

Chutney d'Abricot et Verveine | Brioche Toastée

TARTARE DE DORADE

Agrumes | Grenade | Cornichons aux oignons rouges

FILET DE BOEUF ROSSINI

Foie Gras | Pommes de terre pressées | Légumes Méditerranéens

LOUP DE MER

Courgettes farcies | Polenta | Tomates séchées au soleil | Olives

MAGRET DE CANARD RÔTI

Carottes aux épices douces | Risotto croustillant | sauce au miel

BISCUIT CROUSTILLANT AU CHOCOLAT ET AUX NOISETTES

Biscuit aux amandes | Chantilly au chocolat

FRAISES ET DOIGT À LA VANILLE

Mousse aux fraises | Coulis | Biscuit | Crème Vanille

OPÉRA ABRICOTS ET PISTACHES

Crème et Biscuit Pistache | Abricot confit | Glace

Total : 90€ par personne (+22% de prestations de service)

Accord Mets et vins : 28€ par personne

BRUNCH

BUFFET ET STANDS DE RESTAURATION

Viennoiseries et Pains | Les oeufs | Le Saumon Fumé et la Charcuterie

Les fruits et yaourts | Les accompagnements | Les tartes

Mimosas, cidres locaux, boissons non alcoolisées, café et thé chauds et froids inclus.

Total : 58€ par personne (+22% de prestations de service)



LOGEMENTS

LOGEMENTS DISPONIBLES POUR LES INVITÉS EXTÉRIEURS

[Hôtel & Spa LePrince](#)

Situé au Mans, à 30 minutes en voiture de l'Hôtel Château
+33 (0)2 72 16 81 77
contact@leprince-hotel-spa.com

[Hôtel Château La Groirie](#)

Situé à 40 minutes en voiture de l'Hôtel Château
+33 (0)9 70 37 24 59 or +33 (0)7 87 06 47 21

[Hôtel Château Concordia](#)

Situé au Mans, à 30 minutes en voiture de l'Hôtel Château
+33(0)2 43 24 12 30

ACTIVITÉS

ACTIVITÉS DISPONIBLES À L'HÔTEL CHATEAU PENDANT LES ÉVÉNEMENTS

Vols en montgolfière.

Equitation

Feux d'artifice

Terrains de jeu (football/cricket/badminton)

Vélos électriques

Massages

Centre de fitness

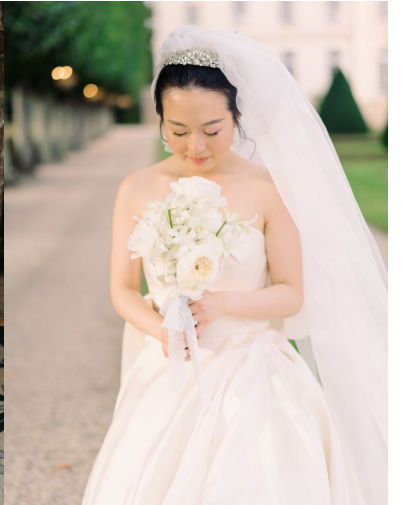
Cours de cuisine

Visites de vignobles locaux

Visite des châteaux de la Loire

Visite de villes locales et historiques

*Liste non exhaustive. Notre livret d'activités est disponible sur demande.



“DE TEMPS EN TEMPS, EN PLEIN MILIEU DE LA VIE ORDINAIRE,
L'AMOUR NOUS OFFRE UN CONTE DE FÉES.” —INCONNU



NOUS CONTACTER

7 Place du Château 72150 Le Grand-Lucé France

TÉLÉPHONE: +33 (0)2 55 48 40 40

EMAIL: info@chateaugrandluce.com

DEMANDES EN FRANÇAIS + ANGLAIS | LISA BOYER: lisa@chateaugrandluce.com

photos de

Michael Spengler | Adam Lynk | Puxan Photo | Bailey Ann Original | Johanna Rosenlew | Molly Carr Photography | Rebecca Yale Photography | Ben Yew Photography | Alina Kolot | Emily Li

